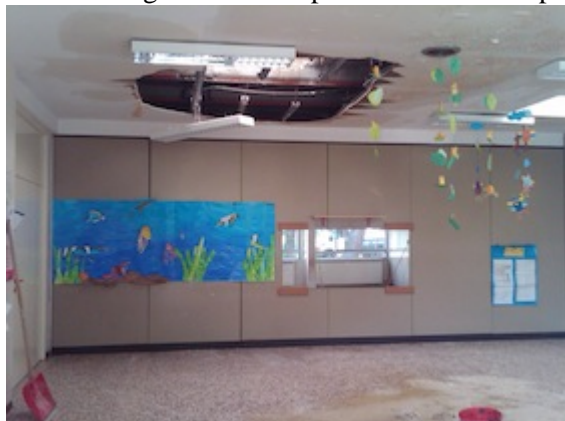


Infiltrazioni d'acqua all'asilo, crollano i pannelli di un controsoffitto

Pubblicato: Mercoledì 8 Giugno 2011

Il maltempo crea disagi anche nelle scuole gallaratesi: nel primo pomeriggio, per effetto dei temporali, si sono registrati due piccoli crolli di pannelli di rivestimento dai soffitti delle scuole di



Arnate e Madonna in Campagna. Il primo episodio – che ha destato più preoccupazione – è avvenuto alle **scuole materne di Arnate in via Tenca**: qui sono **caduti alcuni pannelli di controsoffittatura** in fibra minerale. La causa sarebbe da ricercare nelle **infiltrazioni d'acqua che hanno impregnato i pannelli**, appesantendoli e provocandone il crollo che hanno assorbito acqua entrata per infiltrazioni dal tetto (foto in un'aula, inviata da una lettrice mamma). I bambini sono tornati a casa con i genitori: sul posto sono intervenuti comunque anche i vigili del fuoco. Un problema analogo anche alle elementari di Madonna in Campagna.

Entrambe le strutture sono state **visitate dal sindaco Edoardo Guenzani**, per una prima verifica. «La causa è probabilmente da ricercare nelle infiltrazioni e nella scarsa manutenzione delle coperture» dice Guenzani. «La prima cosa da garantire è la sicurezza delle scuole, per questo **ho chiesto subito al capo dell'ufficio tecnico una relazione** sulle cause e che si provveda immediatamente ad intervenire. **Ordinerò poi una ricognizione precisa e puntuale di tutti gli edifici scolastici**». Secondo il primo cittadino si tratta di un segnale da non sottovalutare, dopo il precedente dell'allagamento (senza pericoli) del Maga, settimana scorsa. Per questo si dice pronto a trovare in modo prioritario i soldi necessari.

La pioggia ha creato **danni anche in un'azienda artigiana di via Pietro da Gallarate**, invasa dall'acqua che ha danneggiato quadri elettrici e computer.

Redazione VareseNews
redazione@varesenews.it