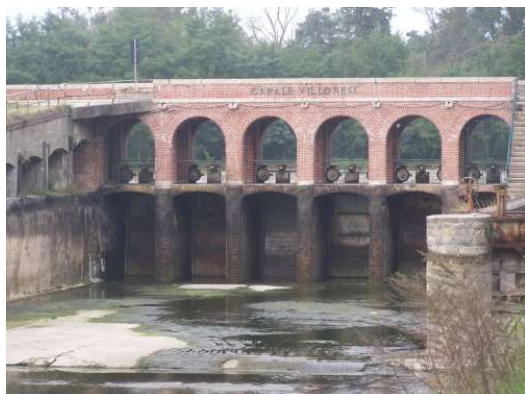


Torna l'acqua nel Naviglio e nel Villoresi

Pubblicato: Lunedì 2 Aprile 2012



Torna l'acqua nei navigli lombardi, dopo la grande manutenzione invernale: come previsto dal calendario della stagione estiva irrigua 2012 e ultimati i lavori programmati lungo le sponde e il letto dei canali, **da lunedì 2 aprile alle ore 10 è stata reimpressa l'acqua dalla Diga di Panperduto** (a Somma Lombardo) lungo i diversi tratti del Naviglio Grande che va a Milano e del canale Villoresi verso l'Adda (nella foto d'archivio: lo sbarramento che dà origine al canale irriguo Villoresi).

Quella che si conclude lunedì è stata una stagione d'asciutta più lunga del solito, questo per consentire in tratti particolarmente compromessi del Naviglio Grande (Robecchetto, Robecco sul Naviglio) di eseguire i lavori – per un valore di oltre un milione di euro – per la **messa in sicurezza e il pieno recupero delle sponde** e delle corrispondenti alzaie.

Anche la questione della **salvaguardia della fauna ittica** è stata trattata con grande professionalità e



attenzione dal personale del Consorzio Est Ticino Villoresi e, al di là di qualche fuorviante polemica, è riconosciuta da parte della stragrande maggioranza dei cittadini la sensibilità e l'attenzione dimostrata dal Villoresi nell'affrontare i diversi aspetti e le problematiche legate all'asciutta dei canali. «Il 2 aprile – sottolinea **Alessandro Folli, presidente del Consorzio Est Ticino Villoresi** – si apre la stagione irrigua estiva, una stagione importante per le coltivazioni dell'agricoltura lombarda. Come sempre siamo al fianco dei nostri primi interlocutori: gli agricoltori». Gli occhi sono tutti puntati sulla stagione secca e calda: «Date le scarse nevicate sulle montagne lombarde e la carenza di pioggia di questi mesi – puntualizza Folli – **i mesi della tarda primavera e dell'inizio estate potrebbero presentare qualche criticità** dal punto di vista della siccità. Terremo monitorata tutta la rete, che dai laghi porta acqua alle nostre campagne. Nel frattempo ci prepariamo ad ulteriori lavori lungo il Naviglio

Grande e il canale Villoresi previsti per la prossima asciutta autunnale».

Link esterno: ore e stagioni alla diga del Panperduto

Redazione VareseNews
redazione@varesenews.it