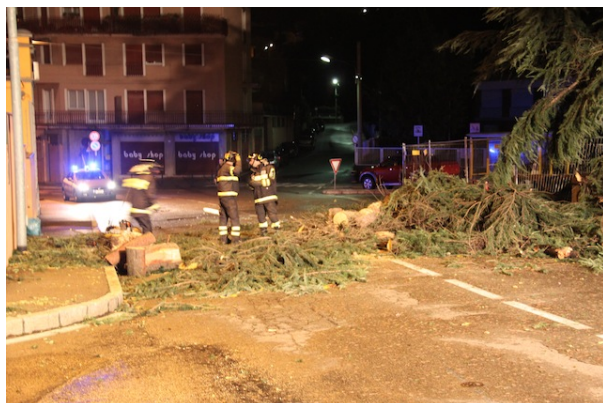


Vento, 120 le uscite dei vigili del fuoco

Pubblicato: Lunedì 11 Novembre 2013



Centodiciotto chilometri orari al Campo dei Fiori, 90 a Bodio Lomnago, 84 a Leggiuno, 80 a Tradate: questo il bollettino dei venti (fonte: [Osservatorio Schiapparelli](#)) soffiati fra la notte scorsa e stamani sul Varesotto: una bufera che si è scatenata nella serata di ieri, domenica, causando i [primi danni a Luino](#) per continuare a sferzare sull'intera provincia. Oltre al fatto più grave, vale a dire il [tetto della scuola a Castiglione Olona](#) che ha causato in mattinata l'evacuazione di 350 bambini, attorno **alle 14 erano oltre 120 gli interventi eseguiti dai vigili del fuoco** di tutte le stazioni presenti sul territorio provinciale. In più rispetto alle già citate uscite dei vigili del fuoco di Luino domenica sera, è da segnalare **l'intervento, sempre nella notte, per la copertura del complesso "ex Borsalino" a Rancio Valcuvia, lungo la statale 394**: qui per ore sono stati al lavoro i vigili del fuoco del distaccamento di Luino, in azione anche per una pianta caduta a [Bonga \(zona Poppino\)](#), e ancora di fronte al **Palazzo Serbelloni, sede del comune**, sempre per tetti pericolanti. Ancora nel Luinese, in mattinata, si è reso necessario l'intervento per un **pontile dell'Unione Velica di a Maccagno** che ha rischiato di staccarsi per via del lago "ingrossato" dal vento. Dal comando provinciale dei vigili del fuoco parlano di interventi a "macchia di leopardo" sull'intera provincia: dalla Valcuvia al Saronnese diverse le chiamate sempre per piante spezzate – vedi a Varese dove si è **spezzato un faggio ornamentale ai giardini di Palazzo Estense** – e cornicioni pericolanti: **il caso più grave, che ha causato il ferimento di un uomo, si è verificato a Malnate**. Nella zona di [Busto Arsizio](#) diversi gli interventi per cartelloni pubblicitari divelti e tetti scoperchiati. Il rischio per la caduta degli alberi è difatti molteplice: le piante possono distruggere i tetti delle abitazioni, come accaduto a Luino, o ferire i passanti; ma i problemi principali si verificano solitamente per la viabilità stradale, o ferroviaria: la caduta di piante sulla linea elettrica che dà corrente ai convogli, **come accaduto stamattina sulla linea Trenord**, ha provocato [disagi sulle corse dei pendolari](#).

Redazione VareseNews
redazione@varesenews.it