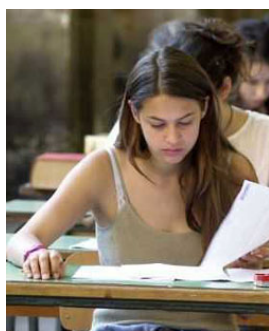


Luciano al classico, integrali allo scientifico: le materie della seconda prova

Pubblicato: Giovedì 19 Giugno 2014



Studenti ancora sui banchi per il giorno della seconda prova. **Oggi si cimenteranno con** il greco al Liceo classico, Matematica al Liceo scientifico, Lingua straniera al Liceo linguistico, Pedagogia al liceo pedagogico. Per gli Istituti tecnici e professionali le materie scelte per alcuni indirizzi sono: Istituto tecnico commerciale (ragionieri): Economia aziendale; Istituto tecnico per geometri: Estimo; Istituto tecnico per il turismo: Tecnica turistica; Istituto tecnico industriale (elettronica e telecomunicazioni): Elettronica; Istituto tecnico industriale (elettrotecnica ed automazione): Elettrotecnica; Istituto tecnico industriale (informatica): Informatica generale e applicazioni tecnico-scientifiche. E ancora, Istituto professionale per agrotecnico: Economia agraria; Istituto professionale per i servizi alberghieri e della ristorazione: Alimenti e alimentazione; Istituto professionale per i servizi sociali: Psicologia generale e applicata; Istituto professionale per Tecnico delle industrie meccaniche: Tecnica della produzione e laboratorio. Per il settore artistico (Licei e Istituti d'arte) la materia oggetto di seconda prova ha carattere progettuale e laboratoriale (ad esempio architettura, ceramica, mosaico, marmo, oreficeria).

Al Classico:

È Luciano l'autore proposto al liceo Classico per la versione di greco con un brano intitolato "L'ignoranza acceca gli uomini".

A ragioneria

È uscito un testoc he richiede l'analisi di un bilancio in tutte le sue forme e suggerimenti per ripristinare l'equilibrio patrimoniale e finanziario

Per i geometri

È uscito in estimo "L'esproprio"

Allo scientifico

Per matematica sono usciti gli integrali

Redazione VareseNews

redazione@varesenews.it

