

VareseNews

Coronavirus: i nuovi positivi sono 273 nel Varesotto, 3.310 in Lombardia

Pubblicato: Mercoledì 24 Febbraio 2021



Secondo il report sulla diffusione del contagio di Regione Lombardia di **mercoledì 24 febbraio** risultano **273 nuovi casi** di cittadini **positivi a SarsCov-2 nel Varesotto**.

Ti stai chiedendo dove troviamo i dati di questo bollettino? Come mai non diciamo quanti tamponi fanno a Varese? Perché non comunichiamo quanti sono gli asintomatici? Sei convinto che “facciamo terrorismo”? Forse è meglio se prima di proseguire nella lettura leggi tutte le [FAQ sul bollettino serale dei contagi](#)

DATI PRINCIPALI

Nuovi tamponi positivi in provincia di Varese: **+273**

Nuovi positivi in Lombardia: **+3.310**

Ricoveri per Covid in Lombardia: **saldo +29**

Ricoveri in terapia intensiva in Lombardia: **saldo -2**

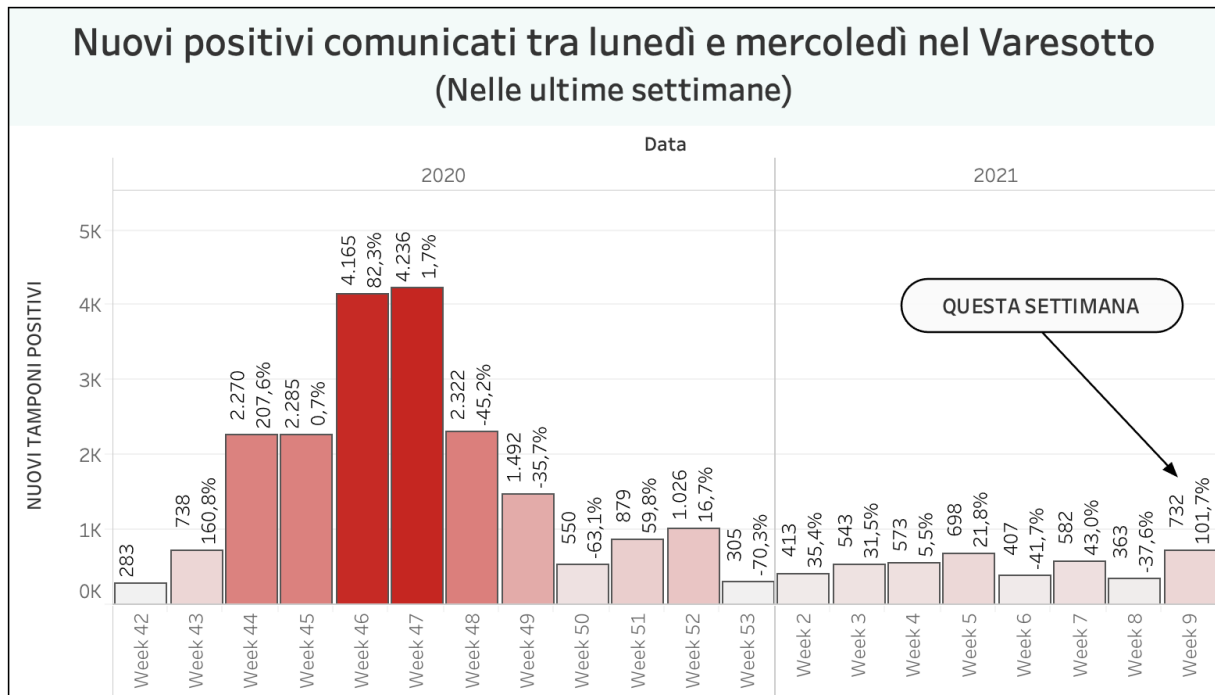
Decessi in Lombardia **+38**

ANALISI DEI DATI: Dopo un lungo periodo nel quale abbiamo registrato una serie di dati sostanzialmente stazionari sono ormai **diversi i segnali che ci dicono che qualcosa sta cambiando**, purtroppo, in peggio anche nel nostro territorio. Come sappiamo solo alcuni tra gli indicatori numerici che riguardano la pandemia, soprattutto a livello provinciale, sono accessibili, proviamo a metterli in fila. Già da inizio settimana dagli ospedali della provincia è arrivata un'informazione netta: i ricoveri, dopo un periodo di forte calo seguito da uno di stasi, hanno ricominciato a risalire. Dal bollettino quotidiano sappiamo invece che il numero dei contagi comunicati a questo punto della settimana è il doppio di quelli comunicati allo stesso punto della settimana scorsa. Un sensibile aumento lo rileviamo anche nel numero di interventi per problemi respiratori gestiti dalla sala operativa Areu dell'area dei Laghi (Varese, Como, Lecco) dove gli interventi hanno raggiunto un picco che non si vedeva da inizio dicembre. **Questi sono i tre indicatori più vicini al territorio che ci dicono che è in atto un'inversione di tendenza.** Tutti andranno osservati nei prossimi giorni per capire meglio l'entità del fenomeno.

Varesenews ha realizzato un podcast che ad un anno dalla scoperta del coronavirus in Lombardia ricostruisce attraverso i ricordi dei protagonisti le tappe di questi mesi che hanno stravolto la nostra vita. Potete ascoltare qui la prima puntata:

Andamento settimanale dei tamponi positivi in provincia

Vista l'oscillazione del numero di tamponi comunicati quotidianamente, che non è mai uniforme nei giorni della settimana, abbiamo costruito una visualizzazione che permette di confrontare i dati comunicati giorno per giorno con quelli degli stessi giorni della settimana precedente. In provincia di Varese quelli comunicati tra lunedì e mercoledì della settimana scorsa erano 363 questa settimana sono 732. **È il 101% in più.**



Un altro parametro che può essere molto indicativo di un aspetto importante dell'emergenza è quello delle chiamate alle centrali operative del 118 per richieste di intervento su eventi classificati come "problemi respiratori o infettivi". Si tratta in sostanza degli interventi delle ambulanze per casi all'interno dei quali è molto probabile siano trattati "sospetti Covid". La provincia di Varese ricade sotto l'area di competenza della SOREU dei Laghi, il riferimento per i territori di Como, Varese, Lecco e l'area del Legnanese. All'interno di questo grafico si possono osservare gli interventi per "problemi respiratori o infettivi" registrati da febbraio ad oggi.

Decessi Covid in provincia di Varese

Nella regione Lombardia il numero dei tamponi comunicato oggi è di 50.268. **I nuovi positivi sono 3.310**, il rapporto è pari al **6,6%** sul totale dei tamponi comunicati.

I dati di mercoledì 24 febbraio in Lombardia

- i tamponi effettuati: 50.268 (di cui 34.159 molecolari e 16.109 antigenici) totale complessivo: 6.468.315
- i nuovi casi positivi: 3.310 (di cui 127 'debolmente positivi')
- i guariti/dimessi totale complessivo: 503.152 (+2.762), di cui 3.509 dimessi e 499.643 guariti
- in terapia intensiva: 406 (-2)
- i ricoverati non in terapia intensiva: 3.946 (+29)
- i decessi, totale complessivo: 28.184 (+38)



Andamento degli ospedalizzati in Lombardia

Nuovi casi nelle province lombarde

Milano: 201.581 (+773)
Brescia: 63.740 (+901)
Varese: 62.181 (+273)
Monza e della Brianza: 55.756 (+274)
Como: 42.391 (+260)
Bergamo: 34.006 (+207)
Pavia: 30.939 (+200)
Mantova: 22.652 (+104)
Cremona: 17.406 (+83)
Lecco: 16.827 (+80)
Lodi: 12.722 (+45)
Sondrio: 10.832 (+11)

Aumenti nei 10 comuni con più contagi

Busto Arsizio 5837 casi totali da inizio pandemia +27 rispetto a ieri
Varese 5283 casi totali da inizio pandemia +28 rispetto a ieri
Gallarate 3615 casi totali da inizio pandemia +18 rispetto a ieri
Saronno 2976 casi totali da inizio pandemia +1 rispetto a ieri
Cassano Magnago 1432 casi totali da inizio pandemia +6 rispetto a ieri
Caronno Pertusella 1291 casi totali da inizio pandemia +4 rispetto a ieri
Malnate 1371 casi totali da inizio pandemia +8 rispetto a ieri
Tradate 1415 casi totali da inizio pandemia +5 rispetto a ieri
Somma Lombardo 1137 casi totali da inizio pandemia +9 rispetto a ieri
Luino 1172 casi totali da inizio pandemia +1 rispetto a ieri

I dati in Italia

Casi totali – Attualmente positivi – **incremento giornalieri**

Abruzzo: 52.299 (12.720) (+535)
Basilicata: 15.203 (3.793) (+166)
Calabria: 37.098 (6.169) (+278)
Campania: 257.939 (71.830) (+2.185)
Emilia-Romagna: 250.839 (36.771) (+1.427)
Friuli Venezia Giulia: 74.852 (9.317) (+503)
Lazio: 228.745 (34.880) (+1.188)
Liguria: 76.576 (4.907) (+285)
Lombardia: 586.561 (55.225) (+3.310)
Marche: 65.053 (9.363) (+616)
Molise: 10.288 (1.709) (+110)
P.A. Bolzano: 52.502 (7.011) (+355)
P.A. Trento: 32.631 (3.070) (+357)
Piemonte: 242.064 (13.617) (+1.453)
Puglia: 142.616 (32.090) (+991)
Sardegna: 40.877 (12.971) (+65)
Sicilia: 150.396 (27.690) (+542)

Toscana: 151.413 (15.405) **(+857)**

Umbria: 43.643 (8.417) **(+292)**

Valle d'Aosta: 7.996 (146) **(+14)**

Veneto: 328.973 (22.332) **(+895)**

I dati in Piemonte

Coronavirus: in Piemonte 1.453 nuovi tamponi positivi e 17 decessi

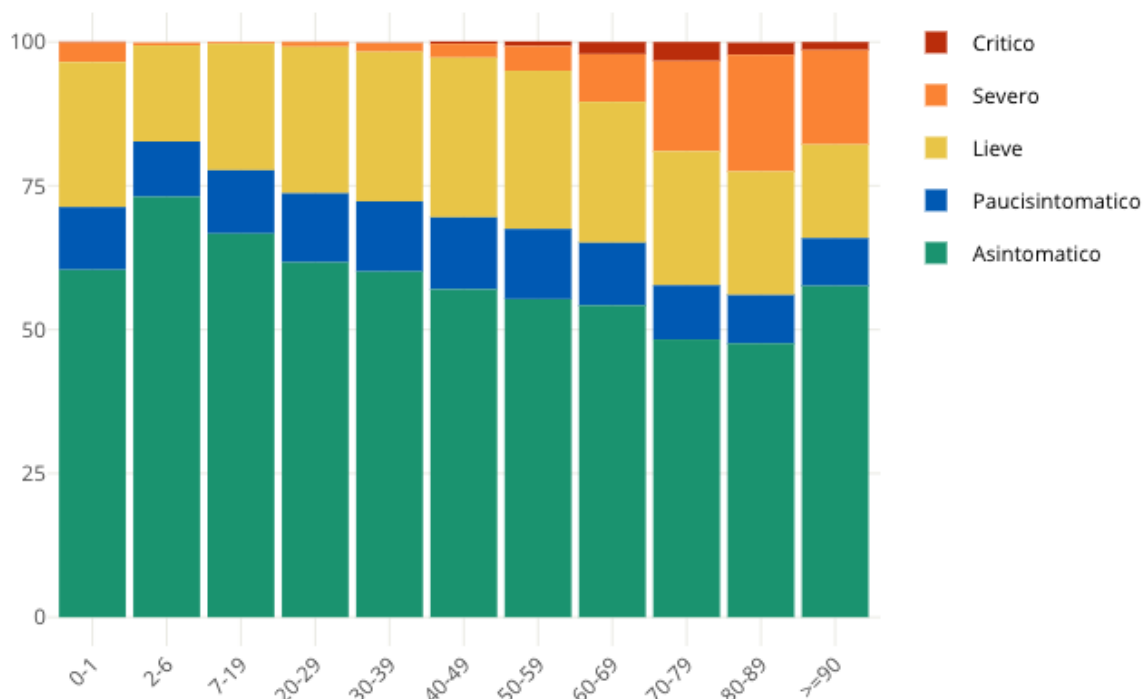
I dati nel mondo

Nel grafico è possibile selezionare i paesi e anche i dati: tra casi totali, casi giornalieri, decessi, casi ogni milione di abitanti, decessi ogni milione di abitanti e tasso di positività

Insorgenza di sintomi nei positivi: casi degli ultimi 30 giorni in Italia

Come noto siamo in una fase nella quale i positivi al virus spesso emergono nell'ambito di campagne sierologiche, controlli dei contatti e in caso di rientro dall'estero. Questo fa emergere un numero di positivi privo di sintomatologia molto più alto rispetto a quanto avveniva durante la prima ondata di SarsCov-2 quando i tamponi venivano fatti soprattutto a persone che presentavano una sintomatologia evidente. **Il grafico seguente è elaborato da Epicentro.iss.**

Proporzione (%) di casi di COVID-19 segnalati in Italia negli ultimi 30 giorni per stato clinico e classe di età (dato disponibile per 345.154 casi)



Tomaso Bassani

tomaso.bassani@varesenews.it

