

VareseNews

Coronavirus: i nuovi positivi sono 130 nel Varesotto, 2.105 in Lombardia

Pubblicato: Lunedì 22 Marzo 2021



Secondo il report sulla diffusione del contagio di Regione Lombardia di **lunedì 22 marzo** risultano **130 nuovi casi** di cittadini **positivi a SarsCov-2 nel Varesotto**.

Ti stai chiedendo dove troviamo i dati di questo bollettino? Come mai non diciamo quanti tamponi fanno a Varese? Perché non comunichiamo quanti sono gli asintomatici? Sei convinto che “facciamo terrorismo”? Forse è meglio se prima di proseguire nella lettura leggi tutte le [FAQ sul bollettino serale dei contagi](#)

DATI PRINCIPALI

Nuovi tamponi positivi in provincia di Varese: **+130**

Nuovi positivi in Lombardia: **+2.105**

Ricoveri per Covid in Lombardia: **saldo +26**

Ricoveri in terapia intensiva in Lombardia: **saldo +16**

Decessi in Lombardia **+77**

LA QUINTA PUNTATA: Varesenews ha realizzato un podcast che ad un anno dalla scoperta del coronavirus in Lombardia ricostruisce attraverso i ricordi dei protagonisti le tappe di questi mesi che hanno stravolto la nostra vita. Potete ascoltare qui **la quinta puntata**:

Un altro parametro che può essere molto indicativo di un aspetto importante dell'emergenza è quello delle chiamate alle centrali operative del 118 per richieste di intervento su eventi classificati come “problemi respiratori o infettivi”. Si tratta in sostanza degli interventi delle ambulanze per casi all'interno dei quali è molto probabile siano trattati “sospetti Covid”. La provincia di Varese ricade sotto l'area di competenza della SOREU dei Laghi, il riferimento per i territori di Como, Varese, Lecco e l'area del Legnanese. All'interno di questo grafico si possono osservare gli interventi per “problemi respiratori o infettivi” registrati da febbraio ad oggi.

Decessi Covid in provincia di Varese

Nella regione Lombardia il numero dei tamponi comunicato oggi è di 21.732. **I nuovi positivi sono 2.105**, il rapporto è pari **al 9,6%** sul totale dei tamponi comunicati.

I dati di **lunedì 22 marzo** in Lombardia

- i tamponi effettuati: 21.732 (di cui 18.125 molecolari e 3.607 antigenici) totale complessivo: 7.715.536
- i nuovi casi positivi: 2.105 (di cui 112 ‘debolmente positivi’)
- i guariti/dimessi totale complessivo: 571.586 (+9.240), di cui 5.478 dimessi e 566.108 guariti
- in terapia intensiva: 822 (+16)
- i ricoverati non in terapia intensiva: 6.952 (+26)
- i decessi, totale complessivo: 29.876 (+77)



Andamento degli ospedalizzati in Lombardia

Nuovi casi nelle province lombarde

Milano: **+691** di cui 267 a Milano città

Bergamo: **+217**

Brescia: **+374**

Como: **+71**

Cremona: **+77**

Lecco: **+81**

Lodi: **+19**

Mantova: **+14**

Monza e Brianza: **+262**

Pavia: **+66**

Sondrio: **+45**

Varese: **+130**

Aumenti nei 10 comuni con più contagi

Busto Arsizio 6757 casi totali da inizio pandemia +16 rispetto a ieri

Varese 5905 casi totali da inizio pandemia +11 rispetto a ieri

Gallarate 4074 casi totali da inizio pandemia +2 rispetto a ieri

Saronno 3324 casi totali da inizio pandemia +5 rispetto a ieri

Cassano Magnago 1636 casi totali da inizio pandemia +4 rispetto a ieri

Caronno Pertusella 1540 casi totali da inizio pandemia +5 rispetto a ieri

Malnate 1538 casi totali da inizio pandemia +2 rispetto a ieri

Tradate 1571 casi totali da inizio pandemia +6 rispetto a ieri

Samarate 1261 casi totali da inizio pandemia +2 rispetto a ieri

Luino 1325 casi totali da inizio pandemia +1 rispetto a ieri

I dati in Italia

Casi totali – Attualmente positivi – **incremento giornalieri**

Abruzzo: 62.714 (11.068) **(+190)**

Basilicata: 18.382 (4.459) **(+24)**

Calabria: 43.667 (8.711) **(+156)**

Campania: 320.305 (99.329) **(+1.313)**

Emilia-Romagna: 319.080 (74.771) **(+2.118)**

Friuli Venezia Giulia: 92.060 (16.369) **(+405)**

Lazio: 269.729 (48.502) **(+1.407)**

Liguria: 85.433 (6.024) **(+294)**

Lombardia: 700.025 (98.563) **(+2.105)**
Marche: 83.438 (9.962) **(+265)**
Molise: 11.998 (1.306) **(+18)**
P.A. Bolzano: 67.859 (999) **(+35)**
P.A. Trento: 39.473 (3.508) **(+80)**
Piemonte: 290.436 (34.883) **(+1.521)**
Puglia: 177.373 (42.990) **(+844)**
Sardegna: 43.418 (13.084) **(+161)**
Sicilia: 166.505 (16.618) **(+666)**
Toscana: 183.496 (26.779) **(+1.140)**
Umbria: 49.295 (5.403) **(+71)**
Valle d'Aosta: 8.655 (565) **(+52)**
Veneto: 367.536 (39.174) **(+981)**

I dati in Piemonte

(In aggiornamento)

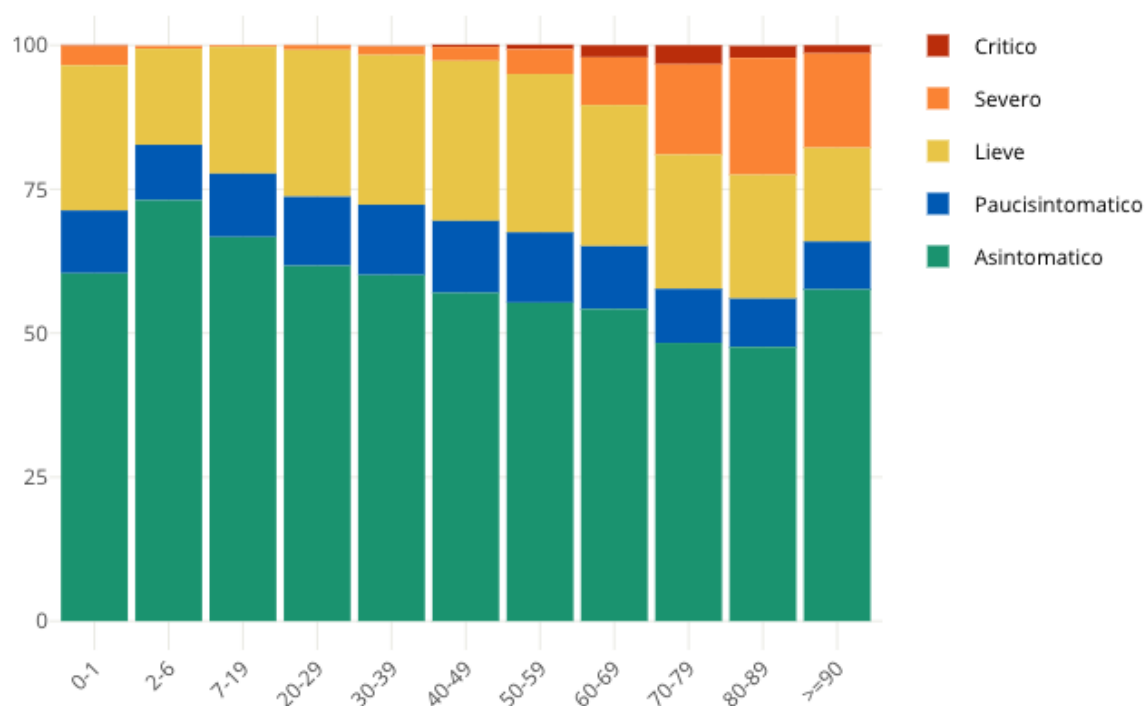
I dati nel mondo

Nel grafico è possibile selezioni i paesi e anche i dati: tra casi totali, casi giornalieri, decessi, casi ogni milione di abitanti, decessi ogni milione di abitanti e tasso di positività

Insorgenza di sintomi nei positivi: casi degli ultimi 30 giorni in Italia

Come noto siamo in una fase nella quale i positivi al virus spesso emergono nell'ambito di campagne sierologiche, controlli dei contatti e in caso di rientro dall'estero. Questo fa emergere un numero di positivi privo di sintomatologia molto più alto rispetto a quanto avveniva durante la prima ondata di SarsCov-2 quando i tamponi veniva fatti soprattutto a persone che presentavano una sintomatologia evidente. **Il grafico seguente è elaborato da Epicentro.iss.**

Proporzione (%) di casi di COVID-19 segnalati in Italia negli ultimi 30 giorni per stato clinico e classe di età (dato disponibile per 345.154 casi)



Tomaso Bassani

tomaso.bassani@varesenews.it