

# VareseNews

## Coronavirus: i nuovi positivi sono 378 nel Varesotto, 5.174 in Lombardia

**Pubblicato:** Giovedì 4 Marzo 2021



Secondo il report sulla diffusione del contagio di Regione Lombardia di **giovedì 4 marzo** risultano **378 nuovi casi** di cittadini **positivi a SarsCov-2 nel Varesotto** (Foto: ASST Grande Ospedale Metropolitano Niguarda).

*Ti stai chiedendo dove troviamo i dati di questo bollettino? Come mai non diciamo quanti tamponi fanno a Varese? Perché non comunichiamo quanti sono gli asintomatici? Sei convinto che “facciamo terrorismo”? **Forse è meglio se prima di proseguire nella lettura leggi tutte le FAQ sul bollettino serale dei contagi***

---

### DATI PRINCIPALI

Nuovi tamponi positivi in provincia di Varese: **+378**

Nuovi positivi in Lombardia: **+5.174**

Ricoveri per Covid in Lombardia: **saldo +190**

Ricoveri in terapia intensiva in Lombardia: **saldo +26**

Decessi in Lombardia **+59**

---

**ANALISI DEI DATI:** L'inizio della terza ondata di contagi, questa volta determinata soprattutto dalla maggiore contagiosità della cosiddetta variante inglese del virus, è ormai ampiamente osservabile anche nei dati delle ospedalizzazioni. Non solo attraverso l'aumento dei ricoveri nei reparti covid ordinari ma anche nelle terapie intensive. **Negli ospedali varesini** dell'azienda Asst Sette Laghi sono saliti a 252 i degenti Covid (tra cui 28 sospetti) ricoverati negli ospedali della Sette Laghi in particolare al Circolo di Varese, al Del Ponte e al Galmarini di Tradate. Ieri l'azienda ha accolto 17 nuovi pazienti e ne ha dimessi 14 con un saldo di tre in più ( aumento dell'1,4%) (**LEGGI QUI**).

**A livello lombardo** poniamo nel grafico seguente poniamo l'attenzione sull'andamento delle terapie intensive:

---

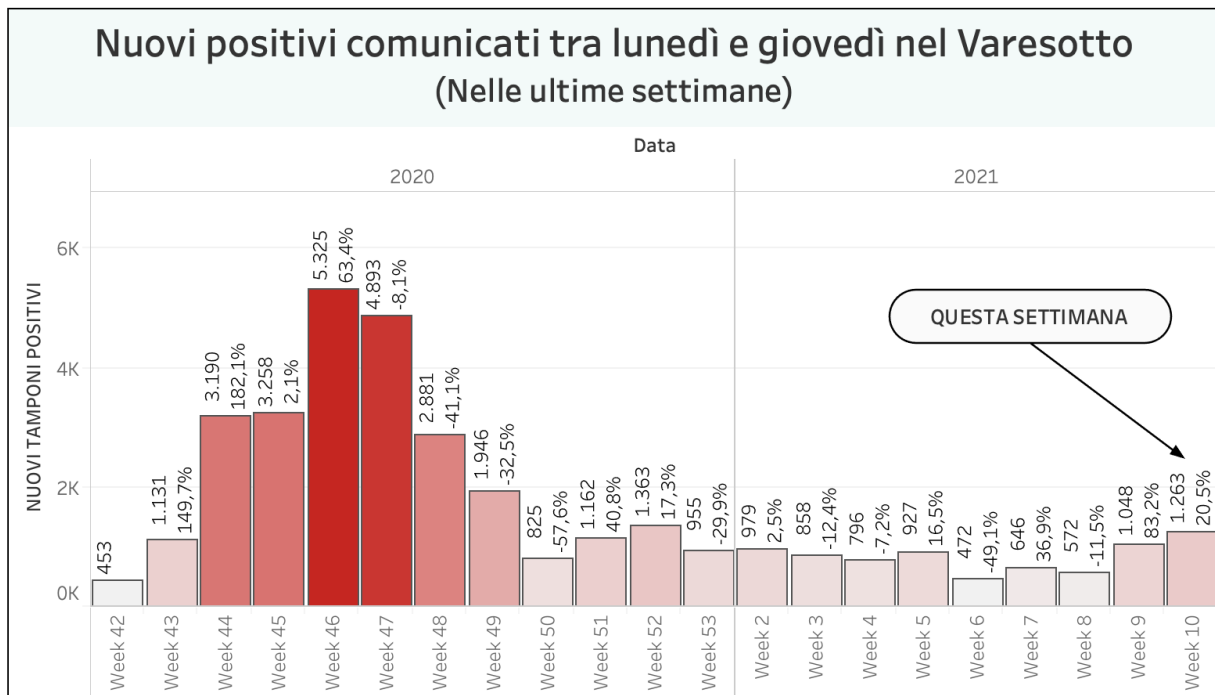
**LA TERZA PUNTATA:** Varesenews ha realizzato un podcast che ad un anno dalla scoperta del coronavirus in Lombardia ricostruisce attraverso i ricordi dei protagonisti le tappe di questi mesi che hanno stravolto la nostra vita. Potete ascoltare qui **la terza puntata:**  
?

---

### Andamento settimanale dei tamponi positivi in provincia

*Vista l'oscillazione del numero di tamponi comunicati quotidianamente, che non è mai uniforme nei*

giorni della settimana, abbiamo costruito una visualizzazione che permette di confrontare i dati comunicati giorno per giorno con quelli degli stessi giorni della settimana precedente. In provincia di Varese quelli comunicati tra lunedì e giovedì della settimana scorsa erano 1048 questa settimana sono 1263. È il 20,5% in più.



Un altro parametro che può essere molto indicativo di un aspetto importante dell'emergenza è quello delle chiamate alle centrali operative del 118 per richieste di intervento su eventi classificati come "problemi respiratori o infettivi". Si tratta in sostanza degli interventi delle ambulanze per casi all'interno dei quali è molto probabile siano trattati "sospetti Covid". La provincia di Varese ricade sotto l'area di competenza della SOREU dei Laghi, il riferimento per i territori di Como, Varese, Lecco e l'area del Legnanese. All'interno di questo grafico si possono osservare gli interventi per "problemi respiratori o infettivi" registrati da febbraio ad oggi.

## Decessi Covid in provincia di Varese

Nella regione Lombardia il numero dei tamponi comunicato oggi è di 53.563. **I nuovi positivi sono 5.174**, il rapporto è pari **al 9,66%** sul totale dei tamponi comunicati.

### I dati di giovedì 4 marzo in Lombardia

- i tamponi effettuati: 53.563 (di cui 38.772 molecolari e 14.791 antigenici) totale complessivo: 6.821.426
- i nuovi casi positivi: 5.174 (di cui 215 'debolmente positivi')
- i guariti/dimessi totale complessivo: 517.771 (+2.057), di cui 4.146 dimessi e 513.625 guariti
- in terapia intensiva: 532 (+26)
- i ricoverati non in terapia intensiva: 4.735 (+190)
- i decessi, totale complessivo: 28.577 (+59)



## Andamento degli ospedalizzati in Lombardia

## Nuovi casi nelle province lombarde

Milano: 209.702 **(+1200)**  
Brescia: 71.382 **(+1114)**  
Varese: 64.482 **(+378)**  
Monza e della Brianza: 58.624 **(+475)**  
Como: 44.502 **(+403)**  
Bergamo: 36.330 **(+372)**  
Pavia: 32.538 **(+313)**  
Mantova: 24.128 **(+291)**  
Cremona: 18.470 **(+170)**  
Lecco: 17.893 **(+180)**  
Lodi: 13.194 **(+80)**  
Sondrio: 11.218 **(+72)**

## Aumenti nei 10 comuni con più contagi

(In aggiornamento)

## I dati in Italia

Casi totali – Attualmente positivi – **incremento giornalieri**

Abruzzo: 56.031 (13.079) **(+552)**  
Basilicata: 16.103 (4.187) **(+122)**  
Calabria: 38.589 (6.354) **(+226)**  
Campania: 276.976 (82.958) **(+2.780)**  
Emilia-Romagna: 270.155 (48.128) **(+2.545)**  
Friuli Venezia Giulia: 78.799 (10.940) **(+643)**  
Lazio: 239.682 (36.043) **(+1.702)**  
Liguria: 79.406 (5.685) **(+414)**  
Lombardia: 618.742 (72.394) **(+5.174)**  
Marche: 70.396 (10.170) **(+919)**  
Molise: 10.922 (1.725) **(+56)**  
P.A. Bolzano: 54.694 (6.657) **(+253)**  
P.A. Trento: 34.921 (3.701) **(+229)**  
Piemonte: 253.602 (19.157) **(+2.167)**  
Puglia: 151.401 (33.806) **(+1.438)**  
Sardegna: 41.488 (12.701) **(+81)**  
Sicilia: 154.701 (24.545) **(+560)**  
Toscana: 160.572 (19.703) **(+1.239)**  
Umbria: 45.619 (7.737) **(+267)**  
Valle d'Aosta: 8.083 (168) **(+11)**  
Veneto: 338.237 (26.601) **(+1.487)**

## I dati in Piemonte

(In aggiornamento)

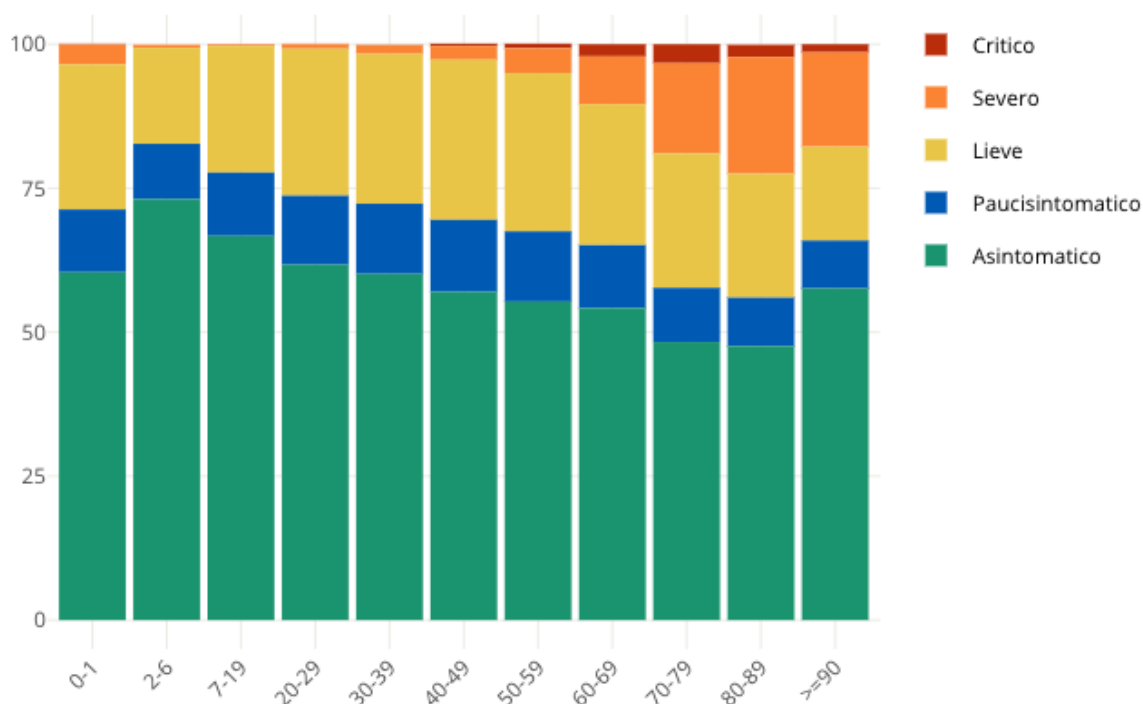
## I dati nel mondo

Nel grafico è possibile selezionare i paesi e anche i dati: tra casi totali, casi giornalieri, decessi, casi ogni milione di abitanti, decessi ogni milione di abitanti e tasso di positività

## Insorgenza di sintomi nei positivi: casi degli ultimi 30 giorni in Italia

Come noto siamo in una fase nella quale i positivi al virus spesso emergono nell'ambito di campagne sierologiche, controlli dei contatti e in caso di rientro dall'estero. Questo fa emergere un numero di positivi privo di sintomatologia molto più alto rispetto a quanto avveniva durante la prima ondata di SarsCov-2 quando i tamponi venivano fatti soprattutto a persone che presentavano una sintomatologia evidente. **Il grafico seguente è elaborato da Epicentro.iss.**

Proporzione (%) di casi di COVID-19 segnalati in Italia negli ultimi 30 giorni per stato clinico e classe di età (dato disponibile per 345.154 casi)



Tomaso Bassani

tomaso.bassani@varesenews.it