

VareseNews

Coronavirus: i nuovi positivi sono 87 nel Varesotto, 4.334 in Lombardia

Pubblicato: Domenica 14 Marzo 2021



Secondo il report sulla diffusione del contagio di Regione Lombardia di **domenica 14 marzo** risultano **87 nuovi casi** di cittadini **positivi a SarsCov-2 nel Varesotto**.

Ti stai chiedendo dove troviamo i dati di questo bollettino? Come mai non diciamo quanti tamponi fanno a Varese? Perché non comunichiamo quanti sono gli asintomatici? Sei convinto che “facciamo terrorismo”? Forse è meglio se prima di proseguire nella lettura leggi tutte le [FAQ sul bollettino serale dei contagi](#)

DATI PRINCIPALI

Nuovi tamponi positivi in provincia di Varese: **+87**

Nuovi positivi in Lombardia: **+4.334**

Ricoveri per Covid in Lombardia: **saldo +9**

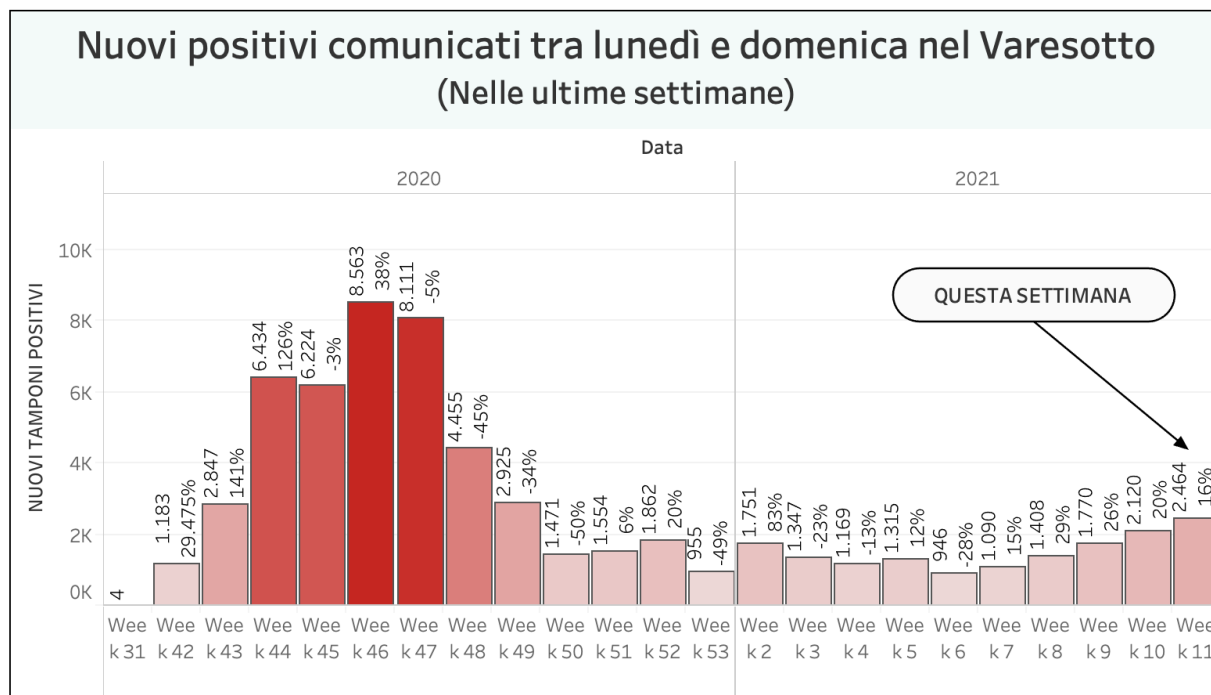
Ricoveri in terapia intensiva in Lombardia: **saldo +20**

Decessi in Lombardia **+61**

LA QUARTA PUNTATA: Varesenews ha realizzato un podcast che ad un anno dalla scoperta del coronavirus in Lombardia ricostruisce attraverso i ricordi dei protagonisti le tappe di questi mesi che hanno stravolto la nostra vita. Potete ascoltare qui **la quarta puntata**:

Andamento settimanale dei tamponi positivi in provincia

*Vista l'oscillazione del numero di tamponi comunicati quotidianamente, che non è mai uniforme nei giorni della settimana, abbiamo costruito una visualizzazione che permette di confrontare i dati comunicati giorno per giorno con quelli degli stessi giorni della settimana precedente. In provincia di Varese quelli comunicati tra lunedì e domenica della settimana scorsa erano 2120 questa settimana sono 2464. **È il 16% in più.***



Un altro parametro che può essere molto indicativo di un aspetto importante dell'emergenza è quello delle chiamate alle centrali operative del 118 per richieste di intervento su eventi classificati come “problemi respiratori o infettivi”. Si tratta in sostanza degli interventi delle ambulanze per casi all'interno dei quali è molto probabile siano trattati “sospetti Covid”. La provincia di Varese ricade sotto l'area di competenza della SOREU dei Laghi, il riferimento per i territori di Como, Varese, Lecco e l'area del Legnanese. All'interno di questo grafico si possono osservare gli interventi per “problemi respiratori o infettivi” registrati da febbraio ad oggi.

Decessi Covid in provincia di Varese

Nella regione Lombardia il numero dei tamponi comunicato oggi è di 45.013. **I nuovi positivi sono 4.334**, il rapporto è pari al **9,6%** sul totale dei tamponi comunicati.

I dati di domenica 14 marzo in Lombardia

(In aggiornamento)

Andamento degli ospedalizzati in Lombardia

Nuovi casi nelle province lombarde

Milano: 222.432 **(+1231)**
 Brescia: 81.395 **(+1048)**
 Varese: 67.803 **(+87)**
 Monza e della Brianza: 63.173 **(+517)**
 Como: 47.597 **(+216)**
 Bergamo: 39.803 **(+276)**
 Pavia: 35.426 **(+227)**
 Mantova: 26.521 **(+286)**
 Cremona: 20.366 **(+191)**
 Lecco: 19.418 **(+91)**
 Lodi: 13.914 **(+73)**

Sondrio: 11.868 **(+14)**

Aumenti nei 10 comuni con più contagi

Busto Arsizio 6470 casi totali da inizio pandemia **+10 rispetto a ieri**

Varese 5697 casi totali da inizio pandemia **+11 rispetto a ieri**

Gallarate 3927 casi totali da inizio pandemia **+3 rispetto a ieri**

Saronno 3205 casi totali da inizio pandemia **+3 rispetto a ieri**

Cassano Magnago 1574 casi totali da inizio pandemia **+3 rispetto a ieri**

Caronno Pertusella 1470 casi totali da inizio pandemia **+3 rispetto a ieri**

Malnate 1492 casi totali da inizio pandemia **+2 rispetto a ieri**

Tradate 1502 casi totali da inizio pandemia **+1 rispetto a ieri**

Somma Lombardo 1219 casi totali da inizio pandemia **+0 rispetto a ieri**

Luino 1239 casi totali da inizio pandemia **+3 rispetto a ieri**

I dati in Italia

Casi totali – Attualmente positivi – **incremento giornalieri**

Abruzzo: 60.088 (12.840) **(+323)**

Basilicata: 17.449 (4.091) **(+106)**

Calabria: 41.185 (7.557) **(+300)**

Campania: 303.622 (96.995) **(+2.449)**

Emilia-Romagna: 299.339 (66.568) **(+3.023)**

Friuli Venezia Giulia: 86.147 (14.341) **(+604)**

Lazio: 255.796 (42.587) **(+1.812)**

Liguria: 82.644 (6.264) **(+321)**

Lombardia: 667.038 (97.487) **(+4.334)**

Marche: 78.175 (10.910) **(+616)**

Molise: 11.627 (1.560) **(+52)**

P.A. Bolzano: 56.341 (4.085) **(+103)**

P.A. Trento: 37.790 (4.312) **(+273)**

Piemonte: 273.479 (29.652) **(+1.530)**

Puglia: 165.558 (39.142) **(+1.542)**

Sardegna: 42.479 (12.880) **(+118)**

Sicilia: 160.807 (14.323) **(+613)**

Toscana: 172.982 (24.265) **(+1.305)**

Umbria: 47.977 (6.099) **(+270)**

Valle d'Aosta: 8.305 (302) **(+34)**

Veneto: 354.314 (35.006) **(+1.587)**

I dati in Piemonte

(In aggiornamento)

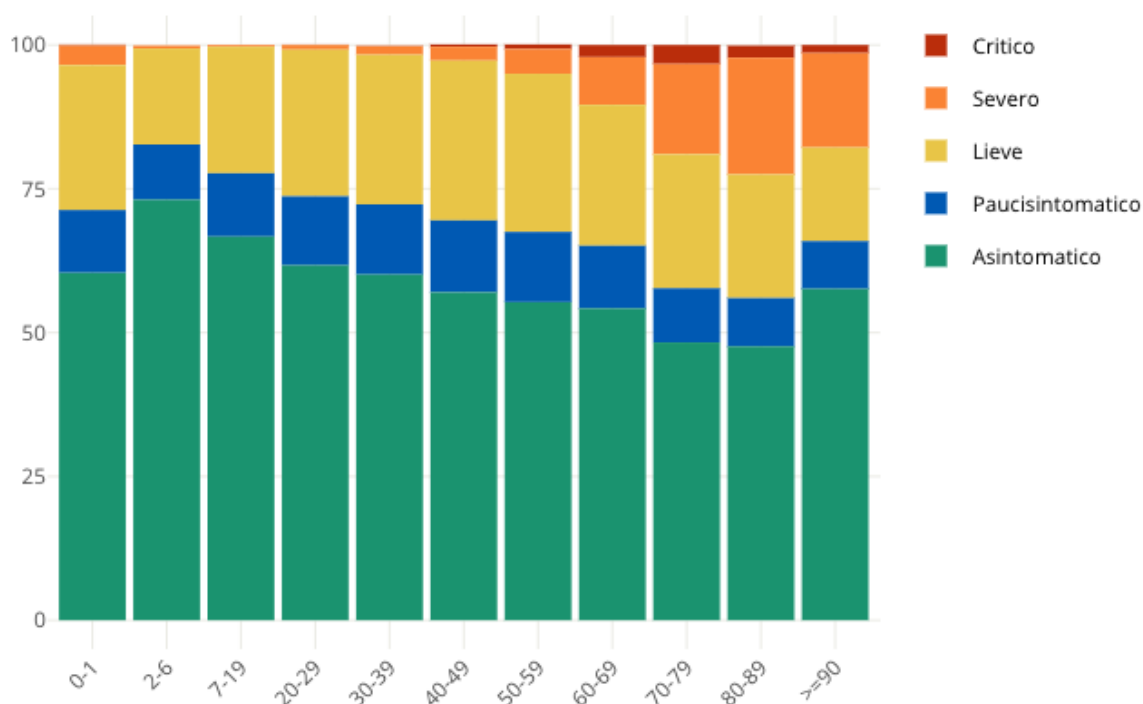
I dati nel mondo

Nel grafico è possibile selezionare i paesi e anche i dati: tra casi totali, casi giornalieri, decessi, casi ogni milione di abitanti, decessi ogni milione di abitanti e tasso di positività

Insorgenza di sintomi nei positivi: casi degli ultimi 30 giorni in Italia

Come noto siamo in una fase nella quale i positivi al virus spesso emergono nell'ambito di campagne sierologiche, controlli dei contatti e in caso di rientro dall'estero. Questo fa emergere un numero di positivi privo di sintomatologia molto più alto rispetto a quanto avveniva durante la prima ondata di SarsCov-2 quando i tamponi veniva fatti soprattutto a persone che presentavano una sintomatologia evidente. **Il grafico seguente è elaborato da Epicentro.iss.**

Proporzione (%) di casi di COVID-19 segnalati in Italia negli ultimi 30 giorni per stato clinico e classe di età (dato disponibile per 345.154 casi)



Tomaso Bassani

tomaso.bassani@varesenews.it